

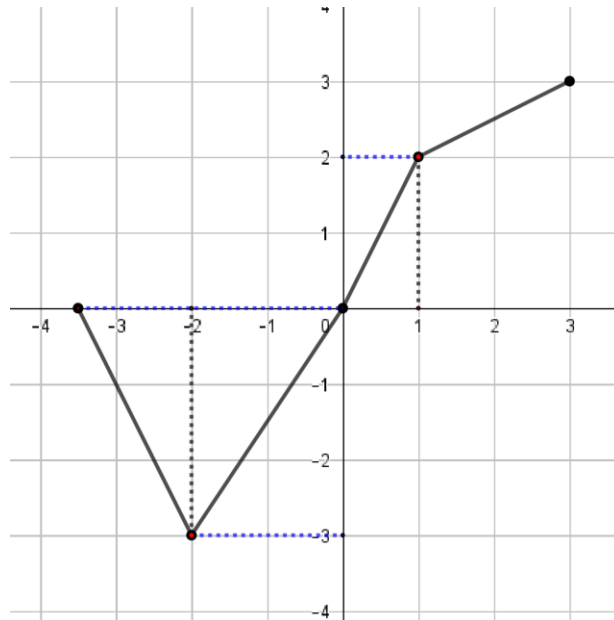
# ΦΥΛΛΟ ΕΡΓΑΣΙΑΣ

## Δραστηριότητα:

Πιέστε Ctrl + κλικ στην διεύθυνση της σύνδεσης που φαίνεται παρακάτω.

<https://ggbm.at/FxurKJfb>

Στο αρχείο που ανοίξατε δίνεται η γραφική παράσταση μιας συνάρτησης  $g(x)$  όπως φαίνεται στο παρακάτω σχήμα:



1. Να συμπληρωθεί το πεδίο ορισμού και το σύνολο τιμών της συνάρτησης.

.....  
.....

2. Να συμπληρωθεί ο πίνακας τιμών της.

x	-3,5			-1	0	1		3
$g(x)$		-3	-1				1	

3. Για ποιες τιμές του  $x$  η συνάρτηση είναι κάτω, αντίστοιχα πάνω από τον άξονα  $x'$ ;

.....  
.....  
.....

4. Πιέστε το πλήκτρο “play” και παρατηρήστε τι εμφανίζεται στο σχήμα. Τι παριστάνουν τα μπλέ και κόκκινα τμήματα που εμφανίζονται στο σχήμα; Σημειώστε .....

.....  
.....  
.....  
.....