

Name: Nina B.

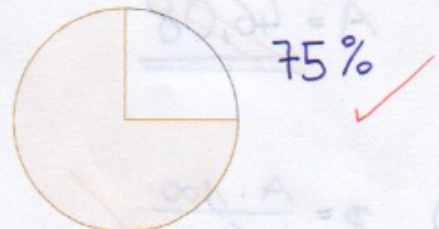
### Diagnostetest - Prozentrechnung

1. Gib den markierten Prozentsatz an!

a)

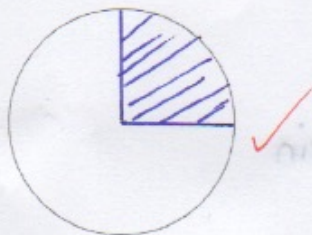


b)

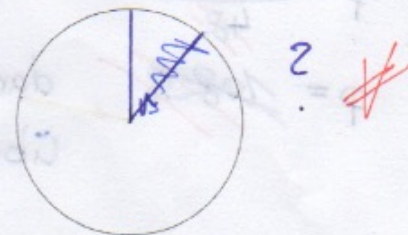


2. Zeichne den angegebenen Prozentsatz ein!

a) 25 %



b) 80 %



3. Gib die Formeln an!

a) Grundwert:  $G = \frac{A \cdot 100}{P}$  ✓

b) Prozentanteil:  $A = \frac{G \cdot P}{100}$  ✓

c) Prozentsatz:  $P = \frac{A \cdot 100}{G}$  ✓

4. Löse diese Aufgaben im Kopf!

a) 10 % von 120 € sind 12 € ✓

b) 50 % von 3 dm sind 1,5 dm ✓

c) 25 % von 80 m sind 20 m ✓

d) 150 % von 30 kg sind #

e) 20 % von 10 € sind 1,0 € ✓

f) 200 % von 24 € sind #

**Löse die Nummern 5 und 6 auf der RÜCKSEITE!!!**

5. 144 Kinder, das sind 32 % aller Schüler, geben an, dass Mathe ihr Lieblingsfach ist. Wie viele Kinder besuchen die Schule?

6. Von 52 Schülern können 48 gut schwimmen. Wie viele % sind das?

$$5.) A = \frac{G \cdot P}{100}$$

FALSCH E FORMEL !!!

$$A = \frac{144 \cdot 32}{100}$$

$$G = \frac{A \cdot 100}{P}$$

$$A = \underline{\underline{46,08}}$$

A.: #

$$6.) P = \frac{A \cdot 100}{G} \quad \checkmark$$

$$P = \frac{52 \cdot 100}{48}$$

$$P = \underline{\underline{108\%}}$$

darf nicht  
über 100% sein  
?