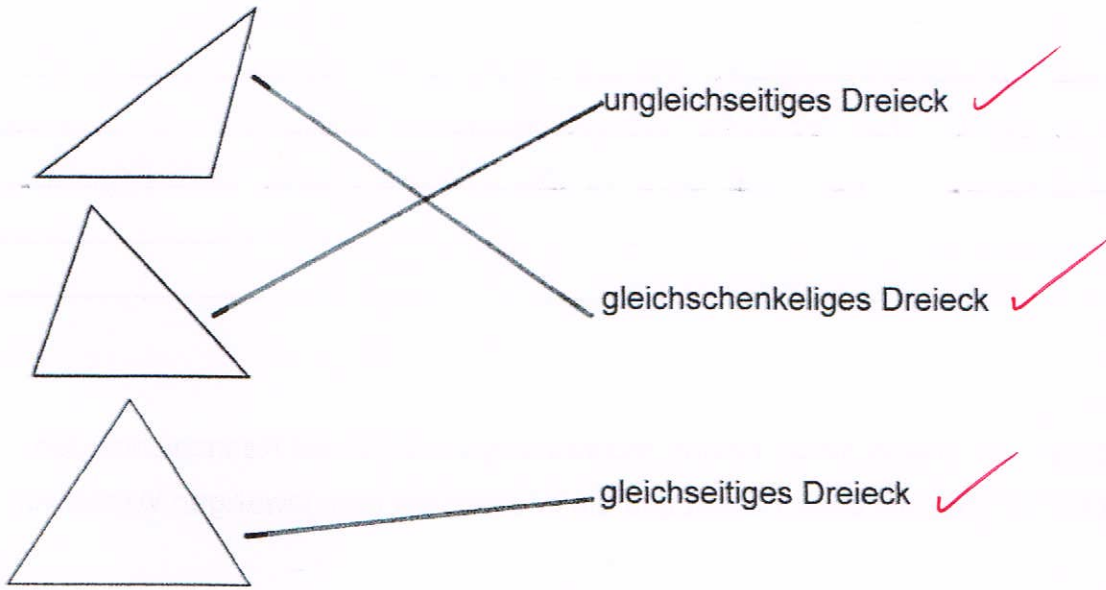


Übungsblatt Dreiecke – Einteilung und Winkel

1. Welche besonderen Dreiecke siehst du hier? Verbinde!



2. Skizziere folgende Dreiecke! Beschrifte auch die Eckpunkte, Seiten und Winkel dieser Dreiecke!

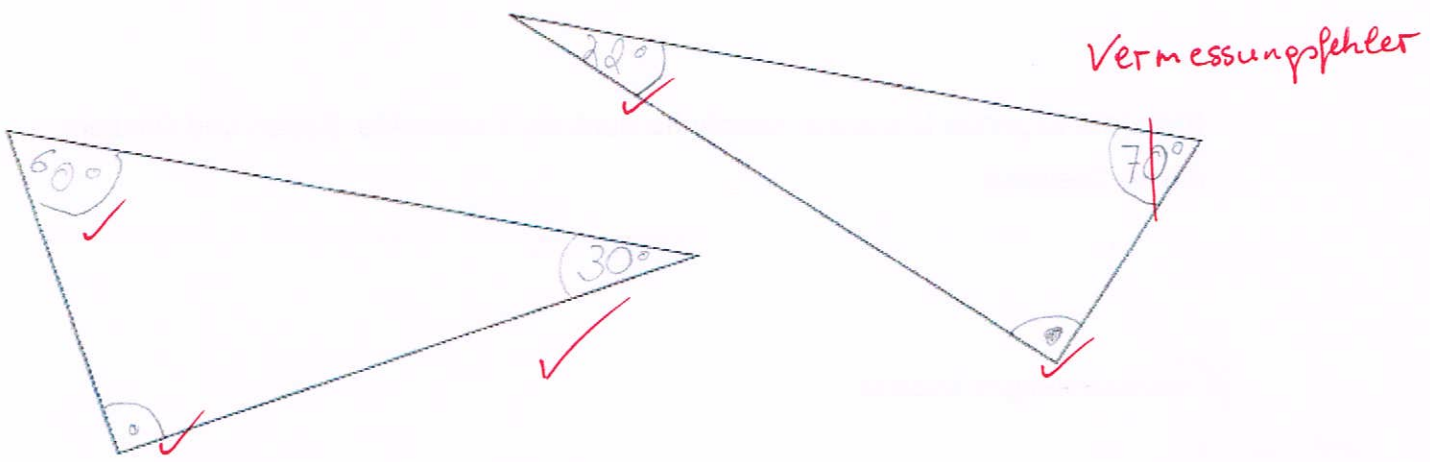
rechtwinkeliges Dreieck	<p style="color: red;">Vermessungsfehler falsche Beschriftung</p>
stumpfwinkeliges Dreieck	<p style="color: red;">falsche Beschriftung</p>
spitzwinkeliges Dreieck	<p style="color: red;">falsche Beschriftung</p>

3. Die Seiten eines rechtwinkligen Dreiecks haben bestimmte Namen. Erkläre einem Freund/einer Freundin, wie diese heißen und wo sich diese beim rechtwinkligen Dreieck befinden! Wie heißt die längste Seite?

Die Hypotenusen schließen den rechten Winkel ein. Die Kathete liegt gegenüber vom rechten Winkel. Die längste Seite ist die Kathete.

Verwechslung der beiden Begriffe Hypotenuse und Kathete

4. Messe die Winkel dieser beiden rechtwinkligen Dreiecke! Kennzeichne den rechten Winkel mit einem Punkt und die anderen mit dem jeweiligen Winkelwert!



5. Welche Eigenschaften hat ein gleichschenkeliges Dreieck? Nenne mindestens drei Eigenschaften!

- 2 Seiten sind immer gleich lang. ✓
- Die 2 Seiten nennt man Schenkel. ✓
- Die andere Seite heißt Basis. ✓
- Die 2 Schenkel schließen den rechten Winkel ein. ✓

Verwechslung mit rechtwinkligen Dreiecke