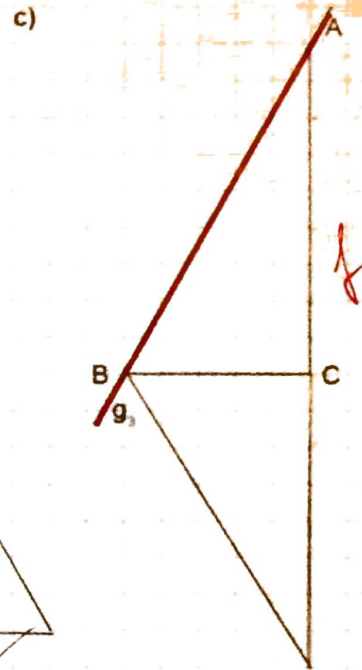
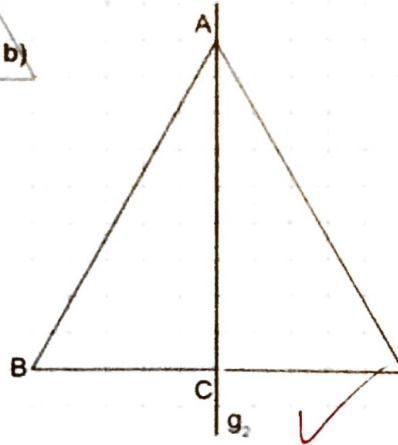
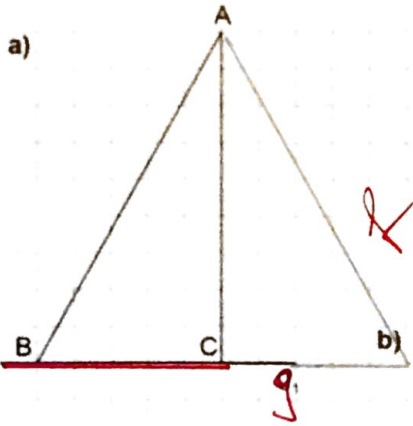


Achsensymmetrische Figuren

Gestalte selber eine Figur mit einer Symmetrieachse für eine/n Mitschüler/in, die er/sie ergänzen muss.

Spiegle das Dreieck ABC der Reihe nach an den drei Symmetriegeraden g_1 , g_2 und g_3 .



Wahr oder Falsch?

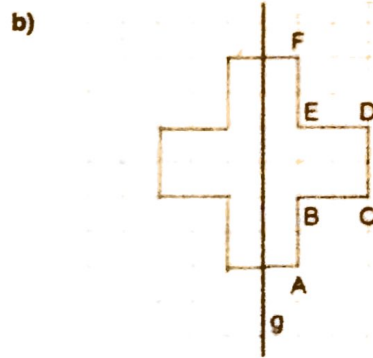
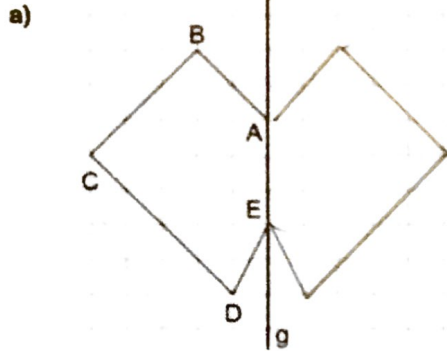
- Gegenüberliegende Punkte haben unterschiedliche Abstände zur Symmetrieachse!
- Die Verbindungsstrecken von zwei Punkten steht normal auf die Symmetrieachse.
- Das symmetrische Übertragen einer Figur auf die andere Seite nennt man Spiegeln.

Achsensymmetrische Figuren

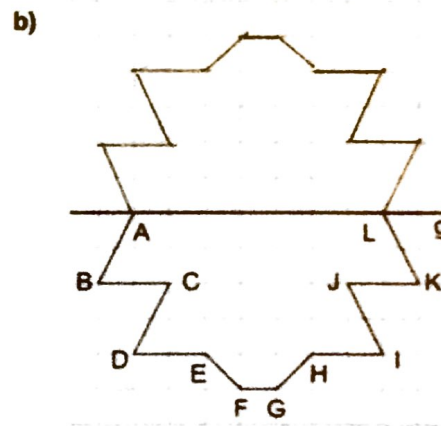
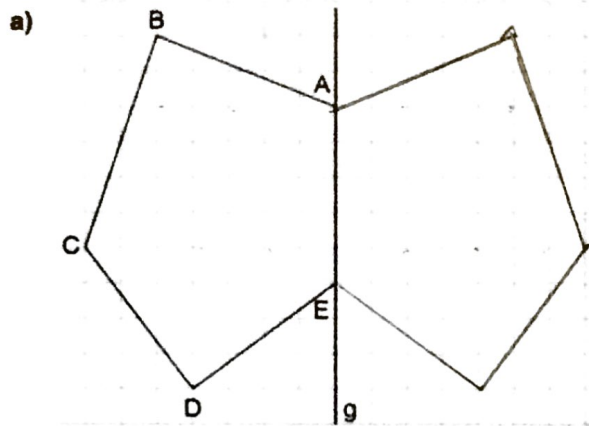
Spiegeln an der Symmetriegeraden:

Beachte: Punkte, die auf der Symmetriegeraden liegen, fallen mit ihren gespiegelten Punkten zusammen.

Geometrische Figuren



Spiegle die Figuren an der gegebenen Symmetrieachse g.



Freihandzeichnungen

Führe die Spiegelung an einigen Punkten der Figur tatsächlich durch und ergänze sie dann mit freier Hand. Mit kariertem Papier ist das einfach, ohne ist es etwas schwieriger.

