

Tam Sayıları Tanıyalım ve Sıralayalım

Günlük yaşamda karşılaşılan olayları ifade etmek için Doğal sayılar yetersiz kalır. Örneğin; bir satıcının karı-zararı, hava sıcaklığı, denizin altındaki derinliği, uçağın yerden yüksekliği vs. ifadeleri kullanırken önüne (+) veya (-) işaretleri koyarız.

***Sayma sayılarının önüne (+) işareti konulduğunda **POZİTİF** TAM SAYILAR elde edilir.

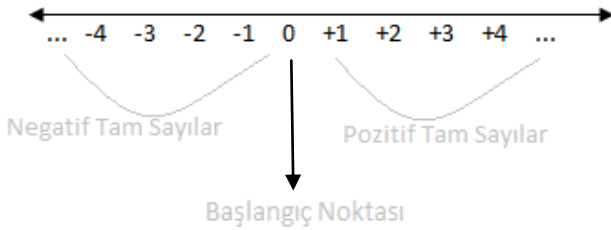
+1, +2, +3, +4, +5, +6, ...

***Sayma sayılarının önüne (-) işareti konulduğunda **NEGATİF** TAM SAYILAR elde edilir.

-1, -2, -3, -4, -5, -6, ...

***Sıfırın işareti yoktur. Sıfır pozitif veya negatif değildir.

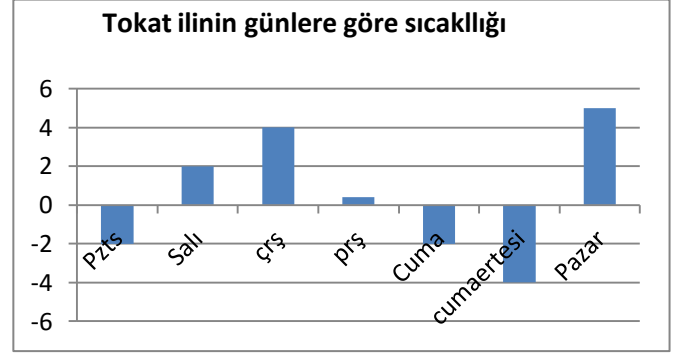
***(+ ve -) işaretleri zıt yönleri ifade eder.

Tam Sayıların Sayı Doğrusundaki Gösterimi**ALİŞTİRMALAR**

Soru.1)Aşağıdaki ifadelerin karşısına değerlerini yazınız.

Erbaa'nın hava sıcaklığı sıfırın üstünde 7 derecedir	
Pendik'te hava sıcaklığı sıfırın altında 5 derece	
Ragıp bulunduğu yerden 8 metre geriye gitti	
Berat'ın sattığı kalemlerden karı 225 TL'dir	
Dalgıç Emir denizin 34 metre derine kadar daldı.	
Uçağın yerden yüksekliği 2017 metre	
Ömer'in borcu 25 TL'dir.	
Asansör zeminin 5 kat yukarisında	
Dağın yerden yüksekliği 1071 metre	
Satışlar sonucu 500 TL zarar	
Okulun 100 metre ilerisi	
Sümeyye'nin 100 TL alacağı	

Soru.2)Aşağıdaki termometrelerin gösterdiği sıcaklık değerlerini yazınız



Pazartesi =

Salı =

Çarşamba =

Perşembe =

Cuma =

Cumartesi =

Pazar =

Soru.3) Aşağıdaki ifadelerden doğru olanların başına D,yanlış olanların başına Y yazınız.

() Negatif tam sayılar sayı doğrusunda soldan sağa doğru gidildikçe büyür.

() Pozitif tam sayılar negatif tam sayılardan daima büyüktür.

() Sıfır bir tam sayı değildir.

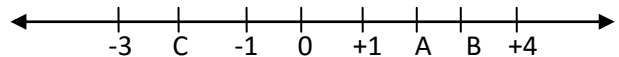
() Pozitif tam sayılar sayı doğrusunda sıfırın sağında yer alır.

() Negatif iki tam sayının toplamı daima negatiftir.

Soru.4) Aşağıdaki sayıları sayı doğrusunda gösteriniz.

-4, +5, 0, +3, -1, +2

Soru.5)Aşağıda verilen harflerin değerlerini yazınız.



Soru.6)Aşağıdaki sayıları küçükten büyüğe doğru sıralayınız.

- -7, +3, 0, +1, -2, -5
- 0, +1, -1, +10, -13, -100
- $|-7|$, 8, +7, -3, 2, -8
- $|-5|$, $|-22|$, 4, 1, -15, 15
- -17, -8, $|-9|$, -99, -1, 0

Soru.7)Aşağıda verilen işlemleri sayı doğrusunda gösteriniz.

- $+3 + (-5) = -2$
- $+4 + (+5) + (-9) = 0$
- $+4 + (-9) + +(8) = +3$

Soru.8)Aşağıda verilen işlemleri yapınız.

- $(-3) + (+4) + (+5)$
- $10 - (-6) + (-5)$
- $-13 + (-7) - (-1)$
- $|-12| + (+12) - (+10)$

Soru.9)

-4 ile +4 arasında kaç tane tam sayı vardır?

Soru.10) Aşağıdaki sayı doğrusunda boyalı bölgeye gelebilecek sayıları bulunuz.



Soru.11)

S: Sayma sayıları

N: Doğal sayılar

Z: Tam sayılar

Yukarıda verilen S,N,Z arasındaki ilişkiyi açıklayıp şekille gösteriniz.

Soru.12)

-133, 254, 571, 632, -1453, 125, -345 sayılarını sayı doğrusunda gösterdiğimizde hangi sayı sifıra daha yakın olur ?

Soru.13) Aşağıdaki kutucuklardan pozitif olanları belirleyiniz?

-4	+7	$ +13 $	-1
-1	0	$ -14 $	+3
$ -1453 $			

Soru.14)Aşağıda verilen işlemin sonucunu bulunuz.

$$\frac{|-15| + |-10|}{|-5|}$$

Soru.15)Aşağıdaki işlemlerden hangisinin sonucu +1'e eşittir.

• $|-6| + |-6|$

• $|100| : |-100|$

• $|+5| - |+5|$

Soru.16)Mutlak değeri 7 olan sayıları bulunuz.

Soru.17) Mutlak değeri 5 den küçük olan sayıları bulunuz.

Soru.18) En büyük negatif tam sayı ile en küçük pozitif tam sayının farkını bulunuz.

19)Aşağıdaki ifadelerden hangisi yanlıştır?

A)200 TL zarar > -200

B) Deniz seviyesinin 623 m üstü $> +623$

C) Sayı doğrusunda sıfırın 5 birim solu $> +5$

D) Sıfırın altında 7 derece > -7

20) a,b ve c birer tam sayı olmak üzere

$$-7 < a < -2 < b < +3 < c < +6$$

Yukarıda verilen ifadeye göre ;

a) $|a| + |c|$ ifadesinin en büyük değeri kaç olur?

b) a-c işleminin sonucu en az kaç olur?

c) $|c| - |b|$ ifadesinin sonucu en çok kaç olur?

21) $|a| > a$ ise a sayısı aşağıdakilerden hangisi olabilir?

A) -5

B) 0

C) +4

D)+5

22) Aşağıdaki işlemleri sayı doğrusunda gösteriniz.

$$(-3) + (+2)$$

$$(-2) + (+5)$$

$$(4) + (-7)$$

$$(+1)+(4)$$

$$(-3)+(-2)$$

$$(-3)-(-2)$$

$$(+5)-(+2)$$

$$(+1)-(-1)$$

$$(-6)-(-6)$$

23) $a = 5$ ve $b = -3$ için;

$$[(a)+(-b)]-[-(a)+(b)] = ?$$

24) $a + (-12) = 23$ ise a değeri kaçtır?

25) $b + (+13) = 17$ ise b değeri kaçtır?

26) $|a| = 5$ ve $|b| = 8$ ise ;

A) $a + b$ ifadesinin en küçük değeri kaçtır?

B) $b - a$ ifadesinin en küçük değeri kaçtır?

27) $a = (-12) - (-7)$ ve $b = (-9) + (15)$ ise

$|a| + |b|$ işleminin sonucu kaçtır?

28) Aşağıdaki ifadelerde verilmeyenleri bulunuz.

$$\Rightarrow [(-12) + (\Delta)] + (+5) = (-12) + [(-3) + (5)] \quad \Delta = ?$$

$$\Rightarrow [(7) + (-13)] + (\square) = (+7) + [(-13) + (+3)] \quad \square = ?$$

29) Aşağıdakilerden kaç tanesinin sonucu pozitiftir?

$$(+3) \quad , \quad 0 \quad , \quad |7-12| \quad ,$$

$$(-4) \quad , \quad -|-6| \quad , \quad [(3) - (-4)]$$

30) Rakamları farklı iki basamaklı 4 tek sayının toplamı kaçtır?

A) 388 B) -390 C) -388 D) 390

Ömer ORAKÇI

Matematik öğretmeni